



Competencias Educativas

Indicadores de Logro





Introducción

Al introducir el concepto de indicadores de logro de competencias en el diseño del Programa de Jóvenes, se pone en práctica la intencionalidad educativa en cada una de las unidades y, a la vez, permite utilizar un concepto educativo que guarde estrecha relación con el Método Scout.

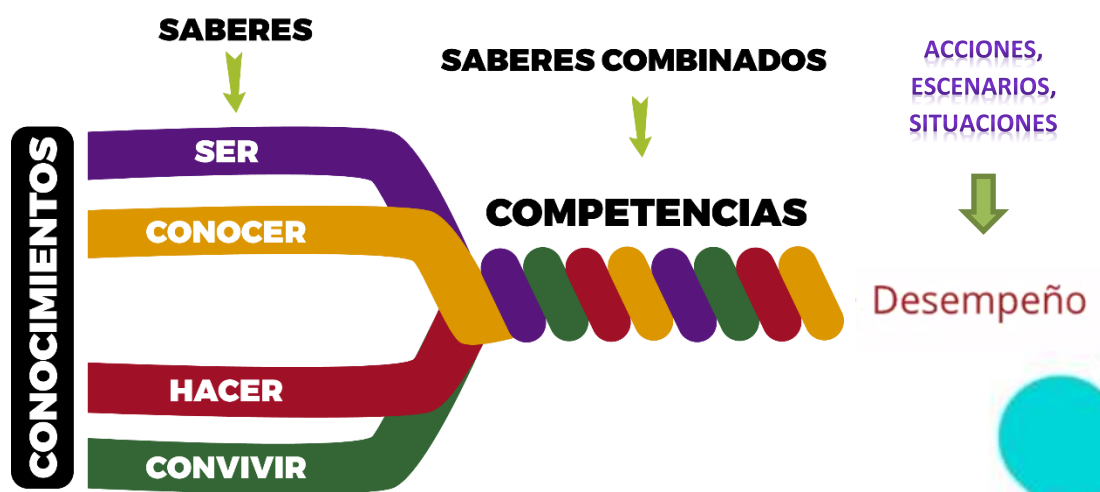
Los indicadores de logro actualizan la propuesta educativa de la Asociación de Scouts de Venezuela, sustituyendo la propuesta basada en objetivos. Los objetivos educativos proponen el aprendizaje de un determinado contenido, actitud o acción, a diferencia de las competencias educativas que proponen una combinación de saberes (conocimientos, habilidades, actitudes y valores) que se ponen en juego en una situación determinada, permitiendo resolver en forma adecuada los desafíos que plantea el individuo.

En la competencia, los saberes se movilizan al mismo tiempo y de forma interrelacionada para dar respuesta a las situaciones que una persona enfrenta a lo largo de su vida en diferentes ámbitos.

Los saberes son los elementos que en esencia constituyen las competencias, son componentes indisolubles y a su vez claramente diferenciables.

Los saberes pueden clasificarse en:

- Conocimientos (saber conocer),
- Habilidades (saber hacer),
- Actitudes (saber ser),
- Valores (saber convivir con los demás).





En función del Proyecto Educativo de la Asociación de Scouts de Venezuela, el cual presenta el modelo de ciudadano que aspiramos desarrollar, se plantean los indicadores de logro, siendo estos los comportamientos que una niña, un niño, una muchacha, un muchacho o los jóvenes de cualquier género refleja en los diferentes escenarios y situaciones que enfrenta a lo largo de su crecimiento, los cuales son desglosados en el presente documento a fin de contar con una referencia sistemática y tangible que permita evaluar el nivel de acercamiento que tiene un joven hacia el logro de una determinada competencia. En tal sentido;

¿Qué es un indicador de logro?

Representan, en cada área de crecimiento personal, el conjunto de saberes (conocer, ser, hacer, convivir), previstos para cada uno de los grupos de edad en que se divide el Programa de Jóvenes, así como los resultados que se pueden esperar que un joven haya alcanzado, durante el tiempo que ha desarrollado el programa de una unidad específica.

También pueden ser considerados como serie de comportamientos que conducen al logro de las competencias Educativas.

Aspectos fundamentales de los Indicadores de Logro:

- Son referenciales. En conjunto apuntan al desarrollo de una competencia educativa, donde esta última está en línea a su vez con un área de crecimiento.
- La referencia es el **JOVEN**, por lo que el sistema se adapta a su **individualidad**, a su **tiempo** y a su **contexto**.
- Requieren ser desarrolladas en situaciones en concreto (**Aprender haciendo**).
- Prevalece la cualidad por encima de la cantidad.



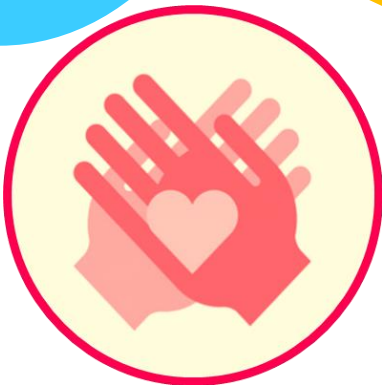
- Nacen de la combinación **necesidad-interés** del joven.
- Se constituyen como las **metas y objetivos** del joven.
- Se adaptan a las condiciones cognitivas y por ende Psicológicas de los jóvenes.
- Son la fuente de creación e inspiración de las **oportunidades de crecimiento** (acción o actividad empleada).
- Deben ser conocidos por todos los involucrados (jóvenes y adultos).
- Pueden formularse como una herramienta motivacional como parte de las herramientas de seguimiento del avance de los jóvenes (Cuadros de Metas y Adelantos).
- Garantizan un proceso individual cuyo avance depende del compromiso que imprime cada joven durante su desarrollo sumado a su interés en lograrlo.
- Comprenden espacios y momentos diversos de la vida del individuo, por lo que son aplicables en cualquier contexto.

"Nuestro método de formación es educar desde dentro, en lugar de instruir desde fuera: ofrecer juegos y actividades que además resulten atractivos para el muchacho y que lo eduquen seriamente en el aspecto moral, mental y físico."

Baden Powell.



Indicadores Identificados con relación a las 6 Áreas de Crecimiento





CORPORALIDAD





1º ETAPA	2º ETAPA	3º ETAPA	4º ETAPA	5º ETAPA	6º ETAPA
<ul style="list-style-type: none"> • Cumple las tareas en la oportunidad en que se le pide. 	<ul style="list-style-type: none"> • Elabora y lleva a cabo un cronograma de trabajo ante una tarea a ejecutar • Se asegura de mantener en buenas condiciones el lugar donde ha realizado actividades. 	<ul style="list-style-type: none"> • Elabora junto a los otros, el cronograma de trabajo del Consejo de Patrulla y vigila su cumplimiento. 	<ul style="list-style-type: none"> • Ejecuta un programa de sus actividades de una semana, para cumplir con los diferentes roles que ejerce (familia, Scouts, estudios/trabajo). 	<ul style="list-style-type: none"> • Analiza su uso del tiempo y se impone correctivos. 	<ul style="list-style-type: none"> • Administra el tiempo equilibradamente entre sus diversas obligaciones, practicando además formas apropiadas de descanso.
<ul style="list-style-type: none"> • Define para cual fecha desea tener una insignia y trabaja para obtenerla. 	<ul style="list-style-type: none"> • Interviene en definir qué hacer y cuando hacerlo, para que junto a otros Lobatos y Lobeznas aprenda, estudie y ayude en su casa. 	<ul style="list-style-type: none"> • Programa junto a sus padres el uso de su tiempo libre. 	<ul style="list-style-type: none"> • Participa activamente en la decisión de cómo invertir su tiempo. 	<ul style="list-style-type: none"> • Busca recursos alternos, para lograr su bienestar, y que le permiten preservar o mejorar el ambiente 	
<ul style="list-style-type: none"> • Usa la lectura como mecanismo para el descanso. 	<ul style="list-style-type: none"> • Utiliza diversas formas para lograr el descanso con la aprobación familiar. 	<ul style="list-style-type: none"> • Utiliza la conversación con otros como medio para descansar. 	<ul style="list-style-type: none"> • Compagina las formas de descanso que le gustan con las obligaciones que le son propias. 	<ul style="list-style-type: none"> • En su tiempo libre incluye lapsos para descansar acordes con sus lapsos de actividad. 	
<ul style="list-style-type: none"> • Describe las diferencias que observa entre su organismo y el de otros. • Pide a familiares y adultos Scouts la ayuda que requiere para adquirir habilidades y las practica. 	<ul style="list-style-type: none"> • Utiliza sus cinco sentidos en su relación con su familia y escuela, pudiendo describirlos con propiedad. 	<ul style="list-style-type: none"> • Determina la alimentación que requiere según su edad y actividad. 	<ul style="list-style-type: none"> • Razona cuales actividades son perjudiciales para su desarrollo social. 	<ul style="list-style-type: none"> • Describe sus habilidades y debilidades orgánicas y reconoce medios para mejorarlas. 	<ul style="list-style-type: none"> • Conoce su organismo, lo conserva armónicamente en buen estado y desarrolla sus posibilidades físicas, mentales y sociales.
<ul style="list-style-type: none"> • Mantiene en su casa la clasificación de ciertos desperdicios sólidos. 	<ul style="list-style-type: none"> • Cumple las actividades que se le asignan, en el tiempo señalado, con la ayuda de otros 	<ul style="list-style-type: none"> • Elabora su horario de actividades, dando especial atención a las que contribuyen a su desarrollo 		<ul style="list-style-type: none"> • Expone las normas (de seguridad, sanitarias, gerencia, operación) que hay que seguir en el trabajo escogido y por qué existen 	



1º ETAPA	2º ETAPA	3º ETAPA	4º ETAPA	5º ETAPA	6º ETAPA
<ul style="list-style-type: none"> • Se da cuenta de los cambios en su organismo cuando hace un esfuerzo. 	<ul style="list-style-type: none"> • Participa espontáneamente en actividades que requieren utilizar sus capacidades y explica lo hecho y el aporte que ha dado. 	<ul style="list-style-type: none"> • Explica los cambios orgánicos que observa en quienes son mayores que él o ella. 	<ul style="list-style-type: none"> • Expresa su sexualidad en actividades sociales de forma de mantener buena autoestima y respetando la individualidad de quienes le rodean. 	<ul style="list-style-type: none"> • Discute con otros la evolución del organismo humano y como ello influye en la conducta de las personas. 	
<ul style="list-style-type: none"> • Elabora un horario para sus actividades diarias en época de estudios. 	<ul style="list-style-type: none"> • Participa en actividades que le enseñen a mejorar la calidad de vida. 	<ul style="list-style-type: none"> • Identifica los cambios que suceden en su organismo producto de su desarrollo, y las diferencias con los de otro sexo 	<ul style="list-style-type: none"> • Comprende los riesgos físicos y emocionales de una conducta sin autocontrol. 	<ul style="list-style-type: none"> • Identifica medios para adquirir habilidades y contacta a quienes las proveen. 	<ul style="list-style-type: none"> • Crea formas de mejorar su estado físico y la de sus compañeros tomando en cuenta las limitaciones de cada individuo
<ul style="list-style-type: none"> • Disfruta las actividades de agilidad tanto física como mental. 	<ul style="list-style-type: none"> • Practica actividades individuales y en grupo, de carácter físico y mental. 	<ul style="list-style-type: none"> • Invierte por lo menos 8 horas de sueño para descansar. • Realiza actividades fuertes sin excederse 	<ul style="list-style-type: none"> • Comprende como sus actividades afectan su desarrollo, y escoge las que les permitan preservar su organismo. 	<ul style="list-style-type: none"> • Se alimenta en forma balanceada. • Respeta sus horas de sueño. 	
<ul style="list-style-type: none"> • Elabora objetos utilitarios escogidos libremente. 	<ul style="list-style-type: none"> • Integra su creatividad mental y su destreza física para provecho de su entorno. 	<ul style="list-style-type: none"> • Se vincula a grupos para realizar las actividades de su interés. • Cumple un horario de estudios que le permite cumplir con lo que se le pide. 	<ul style="list-style-type: none"> • Distribuye su tiempo entre actividades físicas y mentales, entre acción y pasividad, entre la soledad y el compartir. 	<ul style="list-style-type: none"> • Mantiene un programa de acción que está balanceado entre lo físico, lo social y lo reflexivo. • Disfruta estar en grupo y la soledad. 	
<ul style="list-style-type: none"> • Se esfuerza por aprender habilidades que requiere en excursiones y acantonamientos. 	<ul style="list-style-type: none"> • Se integra a actividades familiares, escolares, Scouts, efectuadas en un ambiente natural y ayuda a los demás a tener mejor experiencia. 	<ul style="list-style-type: none"> • Se prepara en la ciudad para los eventos al aire libre. 	<ul style="list-style-type: none"> • Acude con frecuencia al aire libre para efectuar actividades deportivas o recreativas y disfruta su relación con el medio natural. 	<ul style="list-style-type: none"> • Disfruta la práctica de actividades físicas fuera de su entorno. 	<ul style="list-style-type: none"> • Participa en actividades deportivas y recreativas en un medio ambiente natural, conviviendo armónicamente con ese ambiente.



1º ETAPA	2º ETAPA	3º ETAPA	4º ETAPA	5º ETAPA	6º ETAPA
		<ul style="list-style-type: none"> • Enseña a otros sus habilidades para vivir al aire libre 	<ul style="list-style-type: none"> • Aprovecha los recursos del aire libre y sus capacidades y evita utilizar los del medio urbano. 	<ul style="list-style-type: none"> • Pertenece a grupos cuyos propósitos deportivos y recreativos, comparte 	
<ul style="list-style-type: none"> • Identifica elementos propios del lugar donde realiza las excursiones. 	<ul style="list-style-type: none"> • Aprende y disfruta de su relación con el medio natural, sin destruirlo. 	<ul style="list-style-type: none"> • Mantiene orden y limpieza en el campamento. 	<ul style="list-style-type: none"> • Comprende cómo su accionar afecta el medio, se esfuerza por mejorarlo. 	<ul style="list-style-type: none"> • Cuida la vegetación cuando realiza actividades en un medio natural. 	
<ul style="list-style-type: none"> • Identifica las destrezas que ha adquirido. 	<ul style="list-style-type: none"> • Describe cabalmente diferentes partes de su cuerpo y como ellas le permiten disfrutar la vida. 	<ul style="list-style-type: none"> • Se plantea cómo quiere ser y actúa para lograrlo. • Participa junto a sus mayores en la elaboración de la lista de alimentos y en la compra de los mismos. 	<ul style="list-style-type: none"> • Comprende lo perfecto de su persona y agradece a Dios por sus posibilidades y potencialidades. 	<ul style="list-style-type: none"> • Reconoce los aspectos positivos que los demás ven en él. 	<ul style="list-style-type: none"> • Valora y mantiene una imagen adecuada de sí mismo, y cuida la higiene personal y la de su entorno.
<ul style="list-style-type: none"> • Disfruta de sus actividades. 	<ul style="list-style-type: none"> • Utiliza su cuerpo y su mente, de forma que se siente satisfecho consigo mismo. 	<ul style="list-style-type: none"> • Describe lo que quiere lograr en la vida y cómo lo está logrando. 	<ul style="list-style-type: none"> • Identifica las actividades que son consonas con la imagen que desea de sí y las lleva a cabo. 	<ul style="list-style-type: none"> • Se vincula con grupos y acciones que le hacen sentirse bien y le aportan a su desarrollo personal. 	
<ul style="list-style-type: none"> • Desarrolla acciones de higiene personal sin que se le solicite. 		<ul style="list-style-type: none"> • Periódicamente, limpia a profundidad su cuarto y otras áreas de su casa. 	<ul style="list-style-type: none"> • Se involucra en su comunidad para mejorarla 	<ul style="list-style-type: none"> • Hace un balance positivo de sus logros y actividades. 	
<ul style="list-style-type: none"> • Cumple con una rutina de limpieza, después de jugar. 	<ul style="list-style-type: none"> • Cumple diariamente con acciones para mantenerse limpio. 	<ul style="list-style-type: none"> • Incluye en sus actividades diarias la limpieza y el orden de sus objetos. 	<ul style="list-style-type: none"> • Ejecuta acciones para lograr bienestar e higiene a través del baño y el orden. 	<ul style="list-style-type: none"> • Identifica factores que pueden perjudicar su salud y los evita. 	
<ul style="list-style-type: none"> • Asume la limpieza y el orden de áreas comunes en su casa. 	<ul style="list-style-type: none"> • Mantiene limpio y en orden su espacio físico, según lo solicitado por sus padres, maestros y comunidad. 	<ul style="list-style-type: none"> • Participa en actividades de la Unidad para restituir el orden y la limpieza de los locales que utiliza. 	<ul style="list-style-type: none"> • Manifiesta en su accionar su preocupación por cuidar objetos y espacios. 	<ul style="list-style-type: none"> • Se esfuerza en recoger todo lo utilizado para estudiar, trabajar, vestirse. 	





CREATIVIDAD





1º ETAPA	2º ETAPA	3º ETAPA	4º ETAPA	5º ETAPA	6º ETAPA
<ul style="list-style-type: none"> Divulga a otros pasajes de su vida familiar. 	<ul style="list-style-type: none"> Crea historietas para explicar cómo resolver situaciones de su comunidad. Describe manifestaciones culturales del país y sus protagonistas. 	<ul style="list-style-type: none"> Resuelve problemas de ingenio. 	<ul style="list-style-type: none"> Participa en la solución de problemas y tareas buscando vías nuevas en cada ocasión. Promueve y participa en visitas a centros de trabajo junto con sus iguales. 	<ul style="list-style-type: none"> Se plantea más de una forma para resolver los problemas sobre los cuales desea actuar. Recorre parajes no conocidos y se vincula con los habitantes para conocer su estilo de vida. 	<ul style="list-style-type: none"> Actúa con agilidad mental ante las situaciones más diversas, desarrollando su capacidad de pensar, innovar y aventurar.
<ul style="list-style-type: none"> Se esfuerza por no desperdiciar los materiales que utiliza 	<ul style="list-style-type: none"> Utiliza la representación gráfica para mostrar la labor que cumple en su casa en forma regular. 	<ul style="list-style-type: none"> Aporta ideas propias a las actividades de Patrulla, razonando su escogencia. 	<ul style="list-style-type: none"> Recopila y/o utiliza bienes de servicios relacionados con su interés laboral y determina ventajas y desventajas observadas. 	<ul style="list-style-type: none"> Participa en discusiones con sus iguales y propone vías de acción para atender el tema. 	
<ul style="list-style-type: none"> Relata una vivencia, exponiendo los hechos en secuencia. 	<ul style="list-style-type: none"> Amplía las ideas de otros, complementándolas con las suyas. 	<ul style="list-style-type: none"> Crea objetos que son útiles en la vida al aire libre, para tener bienestar. 	<ul style="list-style-type: none"> Resume los puntos que considera importantes de una charla o visita y expresa por qué los escogió. 	<ul style="list-style-type: none"> Participa con ideas propias y novedosas, en discusiones destinadas a organizar actividades comunitarias o laborales 	
<ul style="list-style-type: none"> Participa en la invención colectiva de actividades para la Manada. 	<ul style="list-style-type: none"> Elabora objetos de su invención, para decorar su cuarto. 	<ul style="list-style-type: none"> Elabora reportes sobre sus aprendizajes sobre la conservación del entorno y los da a conocer a otros. 	<ul style="list-style-type: none"> Aprovecha ideas de otros para crear nuevas soluciones a situaciones de rutina. 	<ul style="list-style-type: none"> Busca información sobre procesos que están cambiando en el país, y analiza lo que conoce. 	
<ul style="list-style-type: none"> Participa en la discusión de cómo mejorar una actividad ya efectuada en la Manada. 	<ul style="list-style-type: none"> Aprovecha actividades fuera de su casa y del local Scout, para conocer la geografía, la gente, y el medio natural. Obtiene insignias libremente escogida y apoyado por sinodales de la comunidad. 	<ul style="list-style-type: none"> Realiza actividades con sus iguales, para conocer nuevos lugares y explorarlos. 	<ul style="list-style-type: none"> Elabora un listado de normas que deben regir la producción de un bien o servicio. 	<ul style="list-style-type: none"> Investiga cuáles organizaciones existen en su comunidad para desempeño de actividades productivas y realiza un proyecto en alguna de ellas. 	<ul style="list-style-type: none"> Analiza diferentes tipos de trabajo que están presentes en su entorno, determinando cómo cada uno de ellos contribuye a la sociedad, las normas que lo rigen, y cómo responden a sus propios intereses.



1º ETAPA	2º ETAPA	3º ETAPA	4º ETAPA	5º ETAPA	6º ETAPA
<ul style="list-style-type: none"> Utiliza la creación a través de la mano para dar a conocer sus sentimientos. 	<ul style="list-style-type: none"> Recurre a la verbalización para dar a conocer sus ideas de cómo resolver un problema de su edificio o calle. 	<ul style="list-style-type: none"> Utiliza medios no verbales para divulgar su punto de vista. 	<ul style="list-style-type: none"> Expone verbalmente a sus iguales, cómo se siente ante situaciones novedosas. Organiza en su Patrulla un proyecto de mejora del medio ambiente y lo lleva a cabo. 	<ul style="list-style-type: none"> Comunica a adultos no Scouts lo que piensa y siente, luego de participar en un proyecto social. 	<ul style="list-style-type: none"> Expone lo que piensa y siente a través de los distintos medios de expresión, creando en los ambientes donde actúe, espacios gratos que faciliten el encuentro y el entendimiento entre las personas.
<ul style="list-style-type: none"> Contribuye con otros en el orden y limpieza del local de la unidad/Grupo. 	<ul style="list-style-type: none"> Asume tareas específicas en la decoración y limpieza de su hogar. Estudia su entorno cuando realiza actividades en ambientes naturales, sin modificarlos o dañarlos 	<ul style="list-style-type: none"> Contribuye con otros en la mejora de su habitación y hogar. 	<ul style="list-style-type: none"> Prepara el ambiente de reuniones, de forma que los asistentes lo perciban grato. Describe con propiedad los aportes de Venezuela a la comunidad internacional de hoy. 	<ul style="list-style-type: none"> Busca información de acciones que se estén realizando en otros lugares para ayudar a mejorar las condiciones de vida. 	<ul style="list-style-type: none"> Reconoce y analiza los eventos y conmemoraciones de carácter local, regional y/o nacional, que persiguen resaltar el acervo cultural, la historia, los personajes, importantes y la geografía del país.
<ul style="list-style-type: none"> Elabora un dibujo donde refleja su comunidad local. 		<ul style="list-style-type: none"> Asume nuevas tareas en su patrulla una vez que domina y ejerce con propiedad las anteriores. 	<ul style="list-style-type: none"> Contribuye a la mejora de su hogar a través de reparación de algo específico. 	<ul style="list-style-type: none"> Contribuye al éxito de proyectos de otros miembros de la Unidad, que hagan aportes a mejorar la calidad de vida de otros o propia. 	
<ul style="list-style-type: none"> Crea objetos que demuestran su interés en que no se maltrate el entorno. 	<ul style="list-style-type: none"> Se integra a equipos de acción de su escuela. 	<ul style="list-style-type: none"> Trabaja solo y en Patrulla para adquirir habilidades y conocimientos nuevos. 	<ul style="list-style-type: none"> Comparte con miembros de otras Tropas, un servicio. Participa en labores nuevas que le reportan aprendizaje de nuevos conocimientos y destrezas. 	<ul style="list-style-type: none"> Se relaciona con instituciones o personas para investigar los logros del país y a sus principales actores. 	<ul style="list-style-type: none"> Conoce y aplica diversas formas de asociación y organización para desempeñar actividades productivas.
<ul style="list-style-type: none"> Participa con gusto en actividades con sus iguales de otras Unidades. 	<ul style="list-style-type: none"> Ayuda a los más jóvenes a prepararse para trabajar en el mantenimiento del local y equipo, en forma sistemática. 	<ul style="list-style-type: none"> Diseña actividades para acercarse a otras nacionalidades y las disfruta. 	<ul style="list-style-type: none"> Busca información sobre los orígenes de la nación moderna, e interpreta la interdependencia de los hechos. 	<ul style="list-style-type: none"> Se prepara antes de asumir labores para las cuales requiere destrezas que no tiene. 	



1º ETAPA

2º ETAPA

3º ETAPA

4º ETAPA

5º ETAPA

6º ETAPA

- Representa su comprensión de fechas importantes.

- Entiende por qué se deben botar los desperdicios en lugares destinados a ello

- Comparte con otros miembros de su Patrulla una labor determinada.

- Informa a sus mayores los logros en sus tareas del equipo.

- Se involucra en labores de mantenimiento y decoración de locales donde realiza actividades

- Acompaña de buena gana a sus padres y hermanos cuando van a eventos de organizaciones diferentes a los Scouts.

- Se mantiene activo e integrado cuando acude a actividades de otras organizaciones de las cuales no es miembro frecuente.

- Participa en eventos fuera de su Unidad, y comparte con personas diferentes a las habituales.

- Se vincula con jóvenes de otros Clanes u organizaciones para producir un resultado previamente definido.

- Expresa gráficamente como debe vivir el hombre en su medio ambiente.

- Describe cambios que ha visto en su edificio, barrio, que son buenos para su familia.

- Participa activamente en el Consejo de Patrulla asumiendo una tarea concreta.

- Se informa de los cambios positivos que se observan en su comunidad.

- Invita a su Unidad a personas de otras organizaciones para compartir actividades

- Se esfuerza por mejorar su labor en su casa.

- Prepara ciertos alimentos para su familia.

- Escoge su participación en un servicio, tomando en cuenta sus intereses y los demás miembros de la Patrulla.

- Se encarga de ciertos trabajos de mantenimiento, bajo guía de un conocedor.

- Investiga las oportunidades a su alcance, de estudio en base a sus intereses y medios para completarlos.

- Promueve en la Tropa la ejecución de actividades fuera de lo urbano, a lugares no conocidos.

- Describe el proceso productivo en el cual se ha vinculado incluyendo como su labor le agrega valor al bien o servicio que se entrega





CARÁCTER





1º ETAPA	2º ETAPA	3º ETAPA	4º ETAPA	5º ETAPA	6º ETAPA
<ul style="list-style-type: none"> Identifica cuando una conducta está de acuerdo con los valores Scouts. 	<ul style="list-style-type: none"> Demuestra que aplica los valores Scouts en sus actividades con su familia. 	<ul style="list-style-type: none"> Demuestra en sus actos lealtad y veracidad. 	<ul style="list-style-type: none"> Explica con ejemplos la importancia de vivir de acuerdo con la Ley y la Promesa, y los utiliza en su vida cotidiana. 	<ul style="list-style-type: none"> Vela porque en su Unidad todos vivan de acuerdo con los Valores Scouts. Se responsabiliza por un proyecto para la mejora de un ambiente natural deteriorado 	<ul style="list-style-type: none"> Actúa de manera consecuente con los valores que inspiran la Ley y la Promesa Scouts, y construye su proyecto de vida en base a dichos valores.
<ul style="list-style-type: none"> Escoge el momento en que desea pasar las pruebas en la Manada. 	<ul style="list-style-type: none"> Describe con propiedad las instituciones de su comunidad, con las que está vinculado. 	<ul style="list-style-type: none"> Asume una tarea específica en su Patrulla y la lleva a cabo en forma constante y cada vez mejor. 	<ul style="list-style-type: none"> Reconoce el valor de la heterogeneidad de los miembros de la patrulla. 	<ul style="list-style-type: none"> Se vincula con centros de trabajo, haciendo pasantías y determina las características de la labor a diferentes niveles de la organización. 	<ul style="list-style-type: none"> Demuestra sus capacidades personales para desempeñar cualquier labor que asume, en forma responsable, en su equipo, y con deseos de búsqueda constante del perfeccionamiento
<ul style="list-style-type: none"> Explica a los más nuevos qué quiere decir la Ley de la Manada. 	<ul style="list-style-type: none"> Da reconocimiento a sus pares, cuando otro niño se destaca ejecutando acciones diferentes a las que acostumbra. 	<ul style="list-style-type: none"> Acepta las decisiones de la Patrulla cuando están de acuerdo con los valores Scouts. 	<ul style="list-style-type: none"> Aplica los valores Scouts cuando determina las normas que deben regir a la Patrulla. 	<ul style="list-style-type: none"> Se responsabiliza por sus acciones. 	
<ul style="list-style-type: none"> Explica la Ley y la Promesa refiriéndose a conductas válidas en la sociedad. 	<ul style="list-style-type: none"> Opina sobre su conducta ante normativas escolares y familiares. 	<ul style="list-style-type: none"> Razona sus respuestas. 	<ul style="list-style-type: none"> Evalúa sus acciones en relación con las normas que ha ayudado a definir. 	<ul style="list-style-type: none"> Participa en establecer normas y se esfuerza en cumplirlas en forma razonada. 	<ul style="list-style-type: none"> Mantiene autenticidad al demostrar coherencia entre su pensamiento, su expresión verbal y el resultado de su acción creadora.



1º ETAPA	2º ETAPA	3º ETAPA	4º ETAPA	5º ETAPA	6º ETAPA
<ul style="list-style-type: none"> • Ofrece a sus padres su ayuda para las tareas derivadas de la vida familiar 	<ul style="list-style-type: none"> • Determina el conocimiento y las habilidades con las cuales quiere pasar a la siguiente Unidad. 	<ul style="list-style-type: none"> • Elabora un horario para adquirir habilidades y lo lleva a cabo junto con otros miembros de la Unidad. 	<ul style="list-style-type: none"> • Se plantea nuevas formas de vida para su vida adulta y se prepara para ella. 	<ul style="list-style-type: none"> • Rinde informe del resultado de las labores que asume y lo discute con sus iguales 	
<ul style="list-style-type: none"> • Acepta las normas impuestas por los adultos para mejorar la calidad de vida. 	<ul style="list-style-type: none"> • Elabora un conjunto de normas para hacer bien sus tareas en ella 	<ul style="list-style-type: none"> • Solicita a sus mayores, opinión sobre sus logros y medios para perfeccionarlas. 	<ul style="list-style-type: none"> • Vigila el correcto uso y mantenimiento de los aparatos eléctricos del hogar, para ahorro de energía 	<ul style="list-style-type: none"> • Lista sus logros y las mejoras que desea en cada tarea que asume 	
<ul style="list-style-type: none"> • Sigue las sugerencias de sus mayores para mejorar su conducta. 	<ul style="list-style-type: none"> • Identifica un error y trabaja para corregirlo. 	<ul style="list-style-type: none"> • Se propone alcanzar algo definiendo cuan bien lo quiere hacer. 	<ul style="list-style-type: none"> • Identifica un defecto en su forma de ser y planifica como corregirlo. 	<ul style="list-style-type: none"> • Elabora una meta para su crecimiento personal. 	<ul style="list-style-type: none"> • Asume la vida como un proceso constante de perfectibilidad, asumiendo la responsabilidad que tiene para que se dé y para que se alcance sus logros.
<ul style="list-style-type: none"> • Informa a sus mayores como va a realizar una tarea que se le asigna. 	<ul style="list-style-type: none"> • Da a conocer cuando ha terminado una tarea que se le ha asignado, para que otros aprendan como hacerlo. 	<ul style="list-style-type: none"> • Toma decisiones para mejorar una tarea que ha realizado. 	<ul style="list-style-type: none"> • Emprende una tarea y consulta cómo puede hacerla mejor que en el pasado. 	<ul style="list-style-type: none"> • Busca trabajar al lado de personas con más experiencia, para aprender de ellas. 	
<ul style="list-style-type: none"> • Informa a los adultos scouts que lo acompañan, las pruebas y especialidades que quiere aprender 	<ul style="list-style-type: none"> • Participa en la toma de decisiones para definir las habilidades que quiere aprender un tiempo libre. 				



1º ETAPA	2º ETAPA	3º ETAPA	4º ETAPA	5º ETAPA	6º ETAPA
<ul style="list-style-type: none"> Describe que le gusta más de lo que hace y explica su utilidad. Lista lo que le gusta y lo que no le gusta de sus resultados. 	<ul style="list-style-type: none"> Ofrece su ayuda en las actividades que realiza con habilidad. Reconoce a sus pares cuando estos se destacan actuando con valores scouts 	<ul style="list-style-type: none"> Asume funciones para las cuales se ha preparado. 	<ul style="list-style-type: none"> Colabora con otros para que dominen una tarea que sabe hacer bien. 	<ul style="list-style-type: none"> Se autoevalúa ante sus compañeros de Unidad, y describe sus destrezas. 	<ul style="list-style-type: none"> Identifica sus posibilidades y limitaciones, aceptándose con capacidad de autocrítica y manteniendo a la vez una buena imagen de sí mismo.
<ul style="list-style-type: none"> Escucha a sus mayores cuando le dicen que debe por hacer mejor alguna cosa. 	<ul style="list-style-type: none"> Enuncia una cosa que desea hacer mejor y solicita ayuda para ello. 	<ul style="list-style-type: none"> Evita comprometerse con responsabilidades para las cuales no posee las habilidades necesarias. 	<ul style="list-style-type: none"> Acepta las observaciones de oro cuando se le pide mejorar su desempeño. 	<ul style="list-style-type: none"> Busca la opinión de otros cuando considera que su labor no es lo que él esperaba. 	
<ul style="list-style-type: none"> Hace dibujos de su familia y se expone a sí mismo como parte de ella. 	<ul style="list-style-type: none"> Manifiesta su alegría cuando es llamado a colaborar. Asume una tarea de orden dentro de su casa, y la cumple a cabalidad. 	<ul style="list-style-type: none"> Acepta los comentarios positivos que los demás hagan de sí, de una manera constructiva. 	<ul style="list-style-type: none"> Se muestra satisfecho cuando hace un esfuerzo por actuar bien, sin importar el resultado. 	<ul style="list-style-type: none"> Expresa con libertad lo que disfruta y le gusta. 	
<ul style="list-style-type: none"> Participa con ideas cuando se analiza la conducta de los miembros de su Unidad. 	<ul style="list-style-type: none"> Se plantea lo que desea hacer cuando se integra a un grupo de iguales y evalúa cómo lo ha hecho. 	<ul style="list-style-type: none"> Identifica tanto las cosas buenas que ha hecho, como las que debe mejorar. 	<ul style="list-style-type: none"> Describe todos los logros que ha alcanzado hasta este momento de su vida y cuales quiere alcanzar. 	<ul style="list-style-type: none"> Enuncia su vida futura mostrando una imagen positiva de sí mismo. 	<ul style="list-style-type: none"> Asume la responsabilidad de su propia formación
<ul style="list-style-type: none"> Pide participar en actividades nuevas. Obedece las normas en juegos y vida al aire libre. 	<ul style="list-style-type: none"> Repite las tareas hasta que está satisfecho con su logro. Participa en actos públicos donde demuestra lo que sabe hacer bien 	<ul style="list-style-type: none"> Mantiene al día el control de su progreso personal, en aquello que le gusta. 	<ul style="list-style-type: none"> Se prepara con ahínco y acepta los resultados como expresión de su mejor esfuerzo. 	<ul style="list-style-type: none"> Se expresa de sí mismo con calificativos positivos. Utiliza productos del país que satisfacen sus necesidades. 	<ul style="list-style-type: none"> Busca medios para conocer más profundamente a su país, demostrando orgullo por los logros alcanzados por éste.



AFECTIVIDAD





1º ETAPA	2º ETAPA	3º ETAPA	4º ETAPA	5º ETAPA	6º ETAPA
<ul style="list-style-type: none"> Se observa a sí mismo y comprende que es único. 	<ul style="list-style-type: none"> Se quiere a sí mismo y descubre su propia capacidad para relacionarse con otros. 	<ul style="list-style-type: none"> Identifica los cambios en su desarrollo sexual y los acepta con tranquilidad. 	<ul style="list-style-type: none"> Explica su desarrollo sexual, así como el de otro sexo. 	<ul style="list-style-type: none"> Se relaciona con personas de otro sexo en forma grata y con afecto por parte de los dos. 	<ul style="list-style-type: none"> Conoce, acepta y respeta su sexualidad y la de las personas de otro sexo como expresión de amor.
<ul style="list-style-type: none"> Realiza actividades de diversión cuidando no dañar animales y plantas 	<ul style="list-style-type: none"> Elabora objetos que expresan sentimientos positivos ante el país. 	<ul style="list-style-type: none"> Se involucra en proyectos conservacionistas organizados por la Unidad. 	<ul style="list-style-type: none"> Colabora en la preservación de espacios para la vida natural. 	<ul style="list-style-type: none"> Entiende que el amor en una relación se basa en el respeto y en la necesidad de desarrollarse Descubre y desarrolla sus capacidades de autodominio 	<ul style="list-style-type: none"> Demuestra orgullo de ser venezolano, a través de adoptar las normas y costumbres que identifican a la comunidad nacional, y conociendo las instituciones que la forman, a la vez que acepta las demás nacionalidades y costumbres
<ul style="list-style-type: none"> Le interesa conocer a otros. 	<ul style="list-style-type: none"> Se relaciona con otras personas francamente (sin manipular). 	<ul style="list-style-type: none"> Acepta su realidad y es feliz en ella. 	<ul style="list-style-type: none"> Acepta y comprende el punto de vista y la verdad de los demás. 	<ul style="list-style-type: none"> Ayuda y recibe ayuda de otros, obteniendo de ellos un aprendizaje. 	<ul style="list-style-type: none"> Demuestra conducta asertiva y una actitud afectuosa hacia las demás personas, sin inhibiciones y sin perjuicio de la propia persona.
<ul style="list-style-type: none"> Plantea sus ideas francamente. 	<ul style="list-style-type: none"> Muestra afecto a los demás sin dejar de apreciarse a sí mismo. 	<ul style="list-style-type: none"> Se acerca a los demás sin temor a ideas nuevas y sin timidez. 	<ul style="list-style-type: none"> Expresa su visión del mundo y la acepta como propia. 	<ul style="list-style-type: none"> Reconoce en los demás el derecho a ser distintos. 	<ul style="list-style-type: none"> Se integra a grupos, asociaciones u organizaciones para el desempeño de actividades productivas, de servicio o de aporte.
<ul style="list-style-type: none"> Comparte con niños y niñas de su edad, que acaba de conocer, en un ambiente de amistad. 	<ul style="list-style-type: none"> Disfruta actividades con niños y niñas de su edad, en un ambiente social. 	<ul style="list-style-type: none"> Descubre que el amor es la base de las relaciones humanas y centro de su felicidad. 	<ul style="list-style-type: none"> Participa en actividades que pretenden la felicidad ajena, entendiendo en ellas un acto de amor. 	<ul style="list-style-type: none"> Comprende que su felicidad personal gira en torno a su capacidad para amar. Manifiesta su felicidad y amor a su pareja 	<ul style="list-style-type: none"> Se integra a relaciones sociales y construye su felicidad personal en el amor.



1º ETAPA	2º ETAPA	3º ETAPA	4º ETAPA	5º ETAPA	6º ETAPA
<ul style="list-style-type: none"> • Comparte con alegría el afecto de sus padres y hermanos. • Comparte sus éxitos con su familia y acepta sus fracasos como parte del crecimiento. 	<ul style="list-style-type: none"> • Participa en la vida familiar demostrando amor por cada uno. • Comparte con sus hermanos actividades y objetos, siendo cuidadoso. • Describe las costumbres de grupos indígenas del país, de partes lejanas. 	<ul style="list-style-type: none"> • Acepta la autoridad de sus padres basada en su experiencia y en el amor. • Comprende que su futuro está fuera de su casa actual y con el amor de los suyos. • Piensa independientemente 	<ul style="list-style-type: none"> • Manifiesta alegría por los logros de sus familiares. • Acude a sus padres y hermanos mayores en busca de respuestas a sus inquietudes. • Obedece con disciplina y razonadamente 	<ul style="list-style-type: none"> • Respeta las diferencias de carácter y de intereses de sus familiares. • Involucra a sus padres en los eventos importantes para sí. • Participa con su familia en momentos de convivencia diaria. • Acepta el mérito de su propio éxito, sin hacer alarde de ello. • Ve en sí mismo fuentes de su propio valor. 	<ul style="list-style-type: none"> • Reconoce la familia como base de la sociedad, convirtiendo la suya en una comunidad de amor conyugal, filial y fraterno. • Adapta sus actividades para que todos puedan participar y sentirse bien con lo que hacen. • Mantiene un estado interior de libertad, equilibrio y madurez emocional
<ul style="list-style-type: none"> • Ejerce su capacidad de cambio a la vez que se siente tranquilo. • Describe como le gustaría fuera su escuela, para aprender mejor. 	<ul style="list-style-type: none"> • Expresa sus sentimientos libremente. • Expresa sus pensamientos y acepta nuevas ideas • Conversa con sus familiares para saber qué piensan de su labor en la casa y cómo los beneficia. 	<ul style="list-style-type: none"> • Lee para buscar su desarrollo personal • Diseña actividades con sus iguales para preservar la naturaleza 	<ul style="list-style-type: none"> • Escoge lo que quiere leer. • Expresa satisfacción por los nuevos conocimientos y habilidades adquiridas. 	<ul style="list-style-type: none"> • Es responsable de la mejora de su hogar, en compañía de los adultos. 	



1º ETAPA	2º ETAPA	3º ETAPA	4º ETAPA	5º ETAPA	6º ETAPA
<ul style="list-style-type: none"> • Explica cómo se puede mantener la belleza de la naturaleza. 	<ul style="list-style-type: none"> • Cuida animales y plantas a su alcance. 	<ul style="list-style-type: none"> • Practica expresiones de afecto. 	<ul style="list-style-type: none"> • Expresa amor sin imponer condiciones apoyado en la pareja. 	<ul style="list-style-type: none"> • Ayuda a los más jóvenes en sus tareas, y en el uso del tiempo libre en forma sana y divertida. 	
			<ul style="list-style-type: none"> • Vela por el cumplimiento de normas y costumbres del país, dentro de su unidad. 	<ul style="list-style-type: none"> • Se acerca a sus padres en momentos de felicidad y tristeza para dar y buscar apoyo. 	
			<ul style="list-style-type: none"> • Conversa con sus padres y profesores o tutores los intereses del momento y su visión de su futuro. 	<ul style="list-style-type: none"> • Practica actividades en su comunidad y se integra con grupos humanos diferentes. 	



SOCIABILIDAD





1º ETAPA	2º ETAPA	3º ETAPA	4º ETAPA	5º ETAPA	6º ETAPA
<ul style="list-style-type: none"> Muestra respeto por el país y las personas que en él habitan 	<ul style="list-style-type: none"> Comprende las razones de las normas que debe cumplir 	<ul style="list-style-type: none"> Solicita la ayuda de personas ajenas al Grupo para aprender habilidades, que requieran a un experto. 	<ul style="list-style-type: none"> Integra a sus actividades Scouts recursos provenientes de la comunidad, sin perjuicio de ésta. 	<ul style="list-style-type: none"> Participa en eventos para dar a conocer los valores del país a personas de otras latitudes. 	<ul style="list-style-type: none"> Utiliza adecuadamente los recursos que le provee el entorno para el logro de su bienestar y/o el de otros, plantas, y con la mínima modificación del ambiente de estos, vigilando la preservación de la vida de animales y plantas.
<ul style="list-style-type: none"> Conversa con sus padres sobre las normas que se le piden cumpla, para saber el porqué de ellas. 	<ul style="list-style-type: none"> Comparte con otros miembros de su Unidad, expresiones de cultura de otros países. 	<ul style="list-style-type: none"> Ayuda a la patrulla a evaluar cómo es la conducta de sus integrantes y propone correctivos. 	<ul style="list-style-type: none"> Se interesa por comprender como se cumplen las normas en la comunidad donde vive, y busca el origen de su vigencia actual. 	<ul style="list-style-type: none"> Asume una actitud crítica ante la conducta de líderes y figuras públicas de su país. Identifica normas que desea cambiar y razona su escogencia. 	<ul style="list-style-type: none"> Vive y convive críticamente con las normas y valores que constituyen la nación, asumiendo un papel activo y constructivo ante los cambios que requerirá.
<ul style="list-style-type: none"> Aplica la Ley de la Manada en su vida diaria. 	<ul style="list-style-type: none"> Aplica las normas de conducta. 	<ul style="list-style-type: none"> Hace esfuerzos por ser ejemplo de la conducta que se acuerde en su equipo de iguales. 	<ul style="list-style-type: none"> Se preocupa por mejorar su vivencia de los valores éticos. 	<ul style="list-style-type: none"> Se involucra en acciones de grupos, para el análisis de los valores éticos que deben regir la conducta humana 	<ul style="list-style-type: none"> Participa en la mejora del medio ambiente cuando las circunstancias lo requieran, para restituir las condiciones para la vida de los seres propios de ese lugar o de aquellos que se haya determinado adaptar, a fin de mejorar la calidad de vida y la preservación de la naturaleza.
<ul style="list-style-type: none"> Reconoce los platos típicos de diferentes partes del país 		<ul style="list-style-type: none"> Comparte con sus iguales las vivencias en otras partes del país. 	<ul style="list-style-type: none"> Utiliza los recursos disponibles en el lugar del campamento, impactando lo menos posible el ambiente. 	<ul style="list-style-type: none"> Se integra activamente en un proyecto de mejora del medio ambiente, sugiriendo acciones concretas. 	





1º ETAPA	2º ETAPA	3º ETAPA	4º ETAPA	5º ETAPA	6º ETAPA
<ul style="list-style-type: none"> • Cuida el uso del material, de acuerdo con lo que se le pide. 	<ul style="list-style-type: none"> • Aplica en las actividades lo aprendido para hacer buen uso de los equipos. 	<ul style="list-style-type: none"> • Pone en práctica lo que aprende para hacer buen uso de los materiales que utiliza en su casa y en la escuela. 	<ul style="list-style-type: none"> • Adquiere conocimientos para hacer buen uso de los recursos necesarios para lograr bienestar. • Valora positivamente los esfuerzos que se hagan en el país, para su mejora 	<ul style="list-style-type: none"> • Conoce organizaciones sociales de servicio de su comunidad, en las cuales puede prestar ayuda. 	<ul style="list-style-type: none"> • Genera acciones que permiten utilizar adecuadamente los recursos del país (renovables o no) para el bienestar colectivo e individual, sin perjuicio el uno del otro.
<ul style="list-style-type: none"> • Explica a otros como mejorar el medio ambiente de su comunidad 	<ul style="list-style-type: none"> • Se acerca a personas de la sociedad que contribuyen al bienestar colectivo para conocer su labor 	<ul style="list-style-type: none"> • Acude a sus mayores cuando considera que se ha violado un derecho de alguien cercano. 	<ul style="list-style-type: none"> • Asiste a eventos en su comunidad para conocer mejor su país. 	<ul style="list-style-type: none"> • Junto a la Unidad y su comunidad define acciones a seguir para restituir las condiciones de vida de un hábitat natural. 	
<ul style="list-style-type: none"> • Se acerca a nuevos miembros de su Unidad y salón para entablar amistad. 	<ul style="list-style-type: none"> • Se acerca a niños de su edad, para realizar juegos y otras actividades que le atraen. • Conversa con sus padres sobre la importancia de cuidar las áreas verdes. 	<ul style="list-style-type: none"> • Comparte con otros jóvenes de su edad, en forma grata, aún sin ser amigos. • Junto con sus iguales adopta el cuidado de un ser vivo de su comunidad. 	<ul style="list-style-type: none"> • Se relaciona con integrantes de otras organizaciones para conocer su labor. 	<ul style="list-style-type: none"> • Participa en actividades de servicio que se llevan a cabo en el medio donde se encuentra. • Realiza un servicio junto con la comunidad para ayudar a conservar el medio ambiente 	<ul style="list-style-type: none"> • Coopera en la adaptación de los espacios en los que participa y donde ejecuta actividades
<ul style="list-style-type: none"> • Expresa oralmente consejos que daría a un familiar para que hiciera un buen trabajo. 		<ul style="list-style-type: none"> • Identifica lo que la sociedad le da para su beneficio • Identifica por lo menos una labor productiva de su interés e investiga oportunidades en su entorno. 	<ul style="list-style-type: none"> • Reconoce las instituciones de servicio de su comunidad y el papel que deben jugar • Comprende al aporte de Venezuela al desarrollo de otros países. 	<ul style="list-style-type: none"> • Se integra a actividades al aire libre y vigila que no sea contaminado • Utiliza los mecanismos e instancias, para la defensa del individuo. 	





1º ETAPA	2º ETAPA	3º ETAPA	4º ETAPA	5º ETAPA	6º ETAPA
<ul style="list-style-type: none"> Contribuye al mantenimiento del equipo de la Unidad. 	<ul style="list-style-type: none"> Cuida los materiales que le entrega el Grupo, para hacer actividades. 	<ul style="list-style-type: none"> Utiliza con cuidado los recursos del medio que debe utilizar en su escuela. 	<ul style="list-style-type: none"> Reconoce los recursos de su comunidad local y como puede acceder a ellos. 	<ul style="list-style-type: none"> Reconoce los recursos que existen en su comunidad regional, y los cuidados que deben brindársele para su preservación 	
<ul style="list-style-type: none"> Muestra un comportamiento adecuado al viajar en transporte público. 	<ul style="list-style-type: none"> Ayuda a personas no conocidas al hacer uso del transporte público. 	<ul style="list-style-type: none"> Hace buen uso de las áreas comunes y de los parques públicos. 	<ul style="list-style-type: none"> Orienta a sus iguales para utilizar adecuadamente las instalaciones de uso comunitario. 	<ul style="list-style-type: none"> Se integra a grupos que mantienen instalaciones de uso comunal. 	<ul style="list-style-type: none"> Participa activamente en labores requeridas en la comunidad local, regional o nacional, para mejorar la productividad y bienestar colectivos, que estén ajustadas a las normas sociales y éticas, y los valores que le son propios
<ul style="list-style-type: none"> Obedece las instrucciones que le son dadas. 	<ul style="list-style-type: none"> Se interesa en adquirir habilidades de acuerdo a su edad e intereses. 	<ul style="list-style-type: none"> Acepta la dirección de personas más experimentadas, cuando asume tareas nuevas. 	<ul style="list-style-type: none"> Participa activamente en proyectos elaborados por los más experimentados, y para los cuales puede dar aportes positivos 	<ul style="list-style-type: none"> Elabora proyectos de servicio a la comunidad. 	
<ul style="list-style-type: none"> Identifica las normas que debe cumplir para vivir en su barrio, edificio, calle 	<ul style="list-style-type: none"> Pregunta a sus padres, maestros, como se efectúan las tareas que le han sido asignadas 	<ul style="list-style-type: none"> Conoce sus habilidades y las que quisiera tener 	<ul style="list-style-type: none"> Asume tareas concretas cuando está seguro de que tiene suficiente preparación. 	<ul style="list-style-type: none"> Asume compromisos con su comunidad cuando está convencido que le interesan y le son de provecho 	
<ul style="list-style-type: none"> Cumple con las tareas que se le asignan 	<ul style="list-style-type: none"> Observa con cuidado las normas que le son dadas cuando se le asigna una tarea. 	<ul style="list-style-type: none"> Identifica cuales tareas puede asumir con mínima preparación sin que se corran riesgos. 	<ul style="list-style-type: none"> Busca conocer las habilidades y conocimientos para asumir tareas que son delicadas o que solo pueden hacerse previa preparación personal. 	<ul style="list-style-type: none"> Invita a jóvenes de otras instituciones para que se integren a sus proyectos 	





1º ETAPA	2º ETAPA	3º ETAPA	4º ETAPA	5º ETAPA	6º ETAPA
<ul style="list-style-type: none"> Rehace de buen grado el trabajo cuando se le orienta a mejorar. 	<ul style="list-style-type: none"> Se esfuerza por mejorar sus tiempos y cantidad de trabajo. 	<ul style="list-style-type: none"> Se fija niveles de excelencia al aprender nuevas destrezas. 	<ul style="list-style-type: none"> Se involucra con nuevas tareas cuando domina las que puede realizar en un momento determinado. 	<ul style="list-style-type: none"> Se mantiene involucrado con una tarea, perfeccionando su desempeño y proporcionando nuevas alternativas 	
<ul style="list-style-type: none"> Expresa ante varias personas, lo que deduce de su observación sobre las tareas de un artesano. 	<ul style="list-style-type: none"> Utiliza los símbolos de la hermandad mundial y conoce su significado. 	<ul style="list-style-type: none"> Promueve la participación de su Patrulla en las actividades Institucionales. 	<ul style="list-style-type: none"> Se interesa por conocer las características del Escultismo en otras latitudes. 	<ul style="list-style-type: none"> Mantiene contacto con miembros de la Hermandad Scout más allá de las fronteras. 	<ul style="list-style-type: none"> Promueve la cooperación internacional, la hermandad mundial y el encuentro de los pueblos luchando por la comprensión y la paz.
<ul style="list-style-type: none"> Conoce a miembros de su comunidad que son originarios de otros países. 	<ul style="list-style-type: none"> Reconoce a figuras de otros países que han hecho aportes a Venezuela 	<ul style="list-style-type: none"> Conoce el aporte de figuras venezolanas a otros países del continente 	<ul style="list-style-type: none"> Estudia la realidad de otros pueblos 	<ul style="list-style-type: none"> Se vincula con proyectos para la integración de los países. 	
<ul style="list-style-type: none"> Comprende la importancia de la paz entre los pueblos 	<ul style="list-style-type: none"> Disfruta de compartir con personas de otras latitudes 	<ul style="list-style-type: none"> Respeta las opiniones diferentes a la suya y busca puntos de encuentro. 	<ul style="list-style-type: none"> Defiende la libre expresión de los hombres. 	<ul style="list-style-type: none"> Se integra a acciones para defender la paz en el país y en el mundo. 	
<ul style="list-style-type: none"> Obedece las órdenes de sus padres y maestros. 	<ul style="list-style-type: none"> Reconoce en los adultos la experiencia que tienen. 	<ul style="list-style-type: none"> Asume las tareas y deberes que se derivan de su vinculación a la Patrulla. 	<ul style="list-style-type: none"> Plantea a sus padres y Adultos scouts sus opiniones, acatando las instrucciones que le son dadas. 	<ul style="list-style-type: none"> Identifican las autoridades que conducen la sociedad en lo social, escolar, religioso, etc. 	<ul style="list-style-type: none"> Acepta la autoridad y respeta la disciplina que de ella se desprende.
<ul style="list-style-type: none"> Apoya a la Unidad en su trabajo, para el mantenimiento de local y equipo, sin requerir que se le ordene. 	<ul style="list-style-type: none"> Participa a gusto en actividades con sus iguales de otras unidades 	<ul style="list-style-type: none"> Participa en actividades destinadas a mejorar el entorno, con Patrullas de otros Grupos. 	<ul style="list-style-type: none"> Aplica en su casa actitudes, habilidades y conocimientos desarrolladas en los Scouts. 	<ul style="list-style-type: none"> Acata las leyes vigentes a pesar de no considerarlas justas y busca las razones para su puesta en vigencia 	



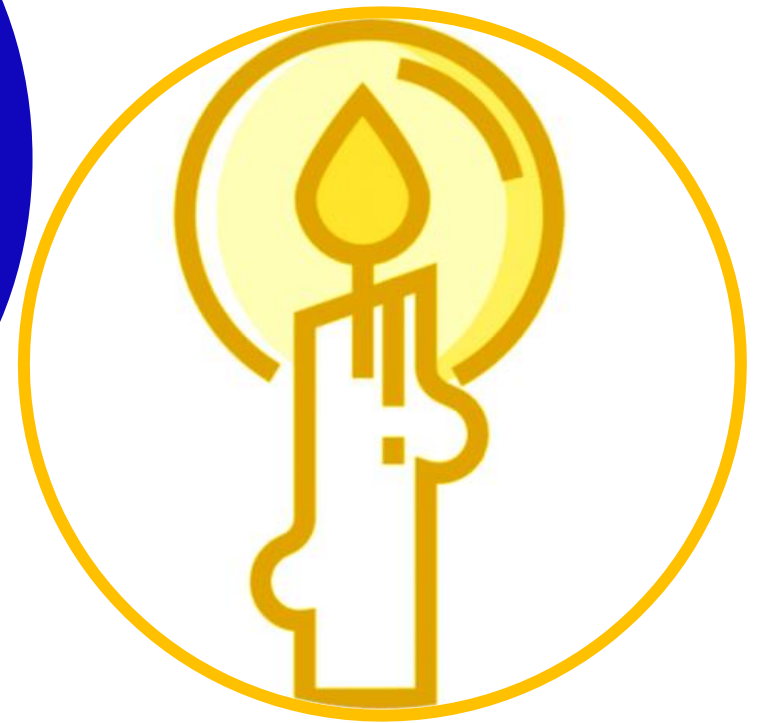


1º ETAPA	2º ETAPA	3º ETAPA	4º ETAPA	5º ETAPA	6º ETAPA
<ul style="list-style-type: none"> • Demuestra amistad a los miembros de otros grupos Scouts. 		<ul style="list-style-type: none"> • Identifica normas concretas de convivencia con animales y plantas que no están en cautiverio. 	<ul style="list-style-type: none"> • Identifica cuales acciones conservacionistas deben realizarse para mejorar su localidad. 	<ul style="list-style-type: none"> • Expresa a sus iguales la importancia de convivir con el medio para la preservación de la especie. 	
<ul style="list-style-type: none"> • Participa en actos conmemorativos patrios. 		<ul style="list-style-type: none"> • Reconoce las manifestaciones culturales de su región, en aspectos como canto, danza, artesanía. 	<ul style="list-style-type: none"> • Participa en proyectos desarrollo comunitario de carácter interinstitucional. 	<ul style="list-style-type: none"> • Se integra a equipos de trabajo para defender sus derechos y ejercer sus deberes ciudadanos. 	
<ul style="list-style-type: none"> • Discute con sus iguales en qué contribuyen al bienestar de las personas los trabajos de familiares. 		<ul style="list-style-type: none"> • Practica algunas manifestaciones de cultura de su región. 		<ul style="list-style-type: none"> • Recorre la geografía del país, según sus posibilidades. 	
		<ul style="list-style-type: none"> • Explica normas o costumbres del país, que identifican a sus habitantes 		<ul style="list-style-type: none"> • Se integra a equipos de acción de bienestar colectivo de permanencia en el tiempo. 	
	<ul style="list-style-type: none"> • Expresa como su familia y él conviven en armonía con la naturaleza. 	<ul style="list-style-type: none"> • Propone y discute con su Patrulla las normas que deben regir sus tareas dentro de ella 	<ul style="list-style-type: none"> • Promueve en la Unidad actividades de educación de la comunidad en el cuidado del medio ambiente. 	<ul style="list-style-type: none"> • Se acerca a nacionales de otros países y disfruta su compañía. 	
		<ul style="list-style-type: none"> • Se prepara junto a su Patrulla para participar en actividades conservacionistas. 			
<ul style="list-style-type: none"> • Acepta las normas de su casa, escuela y su Unidad. 	<ul style="list-style-type: none"> • Propone a su familia adoptar normas que le han dado resultado en otros medios. 	<ul style="list-style-type: none"> • Cumple las normas básicas para la convivencia armónica con su medio social. 	<ul style="list-style-type: none"> • Contribuye en el establecimiento de reglas y normas de los grupos a los cuales pertenece. 	<ul style="list-style-type: none"> • Acepta las normas sociales sin renunciar al derecho de poder cambiarlas. 	<ul style="list-style-type: none"> • Actúa de acuerdo con las normas éticas y de buena costumbre, que da la sociedad.





ESPIRITUALIDAD





1º ETAPA	2º ETAPA	3º ETAPA	4º ETAPA	5º ETAPA	6º ETAPA
<ul style="list-style-type: none"> • Acepta el derecho de los demás a tener diferentes intereses. 	<ul style="list-style-type: none"> • Se integra a diferentes grupos humanos conociendo los gustos de sus miembros 	<ul style="list-style-type: none"> • Se alegra de formar parte de un grupo y se comporta con camaradería. • Explica como su comportamiento conservacionista lo ayuda a mejorar la calidad de vida de su familia. 	<ul style="list-style-type: none"> • Establece comunicación con las personas más diversas con franca confianza en sí mismo y en sus ideas. 	<ul style="list-style-type: none"> • Se comunica con personas de pensamientos diferentes de forma armónica. • Identifica los recursos con los cuales cuenta su comunidad para el bienestar del ser humano. 	<ul style="list-style-type: none"> • Dialoga con todas las personas, cualquiera sea su credo, raza o clase social, buscando establecer vínculos de comunicación entre los hombres, y un acercamiento conjunto a la verdad
<ul style="list-style-type: none"> • Reconoce los símbolos Patrios y les rinde honores. 	<ul style="list-style-type: none"> • Ejemplifica la importancia de mantener el equilibrio ecológico entre los seres vivos. 	<ul style="list-style-type: none"> • Acepta que cada persona es única, identifica las virtudes de cada quien. 	<ul style="list-style-type: none"> • Conoce las virtudes de diferentes razas, credos y clases sociales, aceptándolas en su realidad. 	<ul style="list-style-type: none"> • Participa en grupos humanos que, con intereses comunes, actúan como pueblo que busca la verdad. 	
	<ul style="list-style-type: none"> • Da algunas ideas de cómo se puede hacer para restituir la vida en algún lugar. 	<ul style="list-style-type: none"> • Demuestra por qué un medio ambiente perdió las condiciones para albergar vida. 			
<ul style="list-style-type: none"> • En juegos y representaciones comparte con todos sin distingo 	<ul style="list-style-type: none"> • Se muestra contento al participar en actividades con iguales de otras instituciones. • Practica en su grupo de pares la igualdad de derechos y deberes. 	<ul style="list-style-type: none"> • Demuestra que se esfuerza por dar un paso más, por acercarse a quienes no se le acercan 	<ul style="list-style-type: none"> • Investiga la opinión de otros y relata las conclusiones, aun cuando difieran de las suyas 	<ul style="list-style-type: none"> • Entabla conversaciones con otras personas sobre cómo mejorar la forma en que vivimos. 	<ul style="list-style-type: none"> • Practica la aceptación e igualdad sin distinción de género y aprecia como esta conducta mejora su vida
<ul style="list-style-type: none"> • Inventa relatos sobre la amistad entre el hombre y la naturaleza 	<ul style="list-style-type: none"> • Busca dentro de sí las razones para su conducta y se esfuerza por cumplir con lo que es mejor para todos. 	<ul style="list-style-type: none"> • Participa en el Consejo de Patrulla, llegando a acuerdos sobre cómo conducirse 	<ul style="list-style-type: none"> • Realiza junto a su Unidad las acciones necesarias para restituir las condiciones de vida de un lugar. 	<ul style="list-style-type: none"> • Descubre valores en personas de su entorno, con las cuales no comparte intereses 	



1º ETAPA	2º ETAPA	3º ETAPA	4º ETAPA	5º ETAPA	6º ETAPA
<ul style="list-style-type: none"> Le interesa conocer la vida en la naturaleza. 	<ul style="list-style-type: none"> Cuida a animales o plantas para que crezcan sanos. 	<ul style="list-style-type: none"> Hace de su medio un lugar que refleje la obra de Dios. 	<ul style="list-style-type: none"> Protege el medio para que perdure por la eternidad. Participa en celebraciones de tradición en su casa y en las de sus amigos. 	<ul style="list-style-type: none"> Enseña a otros como la belleza de la naturaleza es manifestación de la obra de Dios. 	<ul style="list-style-type: none"> Identifica en la naturaleza, en el hombre y en sí mismo, la presencia de Dios.
<ul style="list-style-type: none"> Se esfuerza por hacer bien las cosas. 	<ul style="list-style-type: none"> Vive en armonía con sus vecinos, se preocupa por ellos. 	<ul style="list-style-type: none"> Cumple con sus responsabilidades en la Patrulla, para que los demás sean felices. 	<ul style="list-style-type: none"> Busca el avance propio y el avance de quienes le rodean, a través de valores que mejoran la calidad de vida. 	<ul style="list-style-type: none"> Busca fortaleza interior para ante los obstáculos para seguir adelante 	
<ul style="list-style-type: none"> Explica cómo hacer feliz a Dios. 	<ul style="list-style-type: none"> Descubre cualidades en otras personas. 	<ul style="list-style-type: none"> Reconoce en su medio a personajes que se entregan al servicio de los demás, e identifica sus cualidades Comprende la importancia del respeto por la Vida 	<ul style="list-style-type: none"> Se inspira en Dios para asumir su papel en la sociedad. Analiza la importancia de que el hombre viva en armonía con la naturaleza 	<ul style="list-style-type: none"> Busca en su interior cualidades humanas para el bienestar de otros 	
<ul style="list-style-type: none"> Reconoce las obligaciones que le impone su Fe y su Iglesia. 	<ul style="list-style-type: none"> Cumple los deberes que se derivan de su Fe según las costumbres de su Iglesia y respeta la de los demás. 	<ul style="list-style-type: none"> Compara sus principios religiosos con los Valores Scouts. Comprende las conmemoraciones de fechas patrias, al conocer las razones y logros del evento. 	<ul style="list-style-type: none"> Participa en actividades donde refleja su apego a la Vida. Participa en proyectos que le permitan mejorar la calidad de convivencia con el medio ambiente. 	<ul style="list-style-type: none"> Invierte tiempo para reflexionar sobre sí mismo y sobre su forma y necesidad de trascender. 	<ul style="list-style-type: none"> Convive armónicamente con el medio considerando que este aspecto es importante para su propia preservación y de las demás especies, propias o no del lugar.
<ul style="list-style-type: none"> Conoce sus orígenes y las tradiciones de la familia. 	<ul style="list-style-type: none"> Participa en actividades con personas de otro género, que le permitan observar las características y valores particulares que los hacen destacarse. 	<ul style="list-style-type: none"> Se esfuerza en mejorar sus habilidades. Tiene una visión positiva del país y con gran potencial. 	<ul style="list-style-type: none"> Expresa abiertamente su Credo de manera cotidiana según las costumbres de su Iglesia y respetando a quienes tengan otra religión 	<ul style="list-style-type: none"> Hace concreta la manifestación personal de su Fe en obras de acción social realizadas en grupo. 	<ul style="list-style-type: none"> Integra sus principios religiosos a su conducta cotidiana, estableciendo coherencia entre su Fe, su vida personal y su participación social

PROTECCIÓN DE NUESTRA MARCA SCOUT



"La Protección de nuestra Marca es tarea de todos", este logotipo de Marca, es la Marca Institucional del Movimiento Scout. Está compuesto por el Emblema Scout Mundial (la Flor de Lis Scout Mundial con el cordón circular y el nudo Rizo Plano), la palabra "SCOUTS" (nuestro nombre es nuestra Fama) y nuestra Visión "Construir un Mundo Mejor" (es nuestra gran idea).

Este logotipo de Marca está protegido por tratados internacionales de protección de la propiedad intelectual. Su uso NO autorizado es un acto de robo. Cada miembro del Movimiento Scout debe asumir su responsabilidad y ayudar a preservar su identidad.



www.scoutsvenezuela.org.ve



(Fanpage) Scouts Venezuela



@scoutsvenezuela



@ScoutsDeVenezuela

Asociación de Scouts de Venezuela
Dirección Nacional de Programa de Jóvenes



SCOUTS[®]

Venezuela

© Organización Mundial del Movimiento Scout
Asociación de Scouts de Venezuela

Oficina Scout Nacional
Edificio Askain, Piso 1, Oficina 1-I.
Plaza Brión, Chacaíto, Urb. El Rosal.
Caracas, Distrito Capital, Venezuela.

Tel.: (+58 212) 951 56 13

E-Mails: siemprelistos@scoutsvenezuela.org.ve
programa@scoutsvenezuela.org.ve

Web: www.scoutsvenezuela.org.ve